



**ARS Betriebsservice GmbH**

# Spezialwartungsdienst für Windenergieanlagen

Überprüfung  
der Schaltanlage

Wartungsarbeiten

Windparktrafos

Überprüfung  
der Abgänge

Kontrolle der Temperaturen

Reinigung des Trafos

Thermografische Prüfung

Prüfung  
der Erdungsanlage

Prüfung  
des Ölstandes

Reinigung der  
Kühlrippen







## ARS Betriebsservice GmbH

Windenergieanlagen müssen über ihre gesamte Laufzeit hohe Erträge erwirtschaften, um langfristig wirtschaftlich zu sein. Daher ist die Wartung und Instandhaltung der Anlagen eine wichtige Voraussetzung für eine hohe Verfügbarkeit und einen langen Werterhalt.

Ebenso wichtig wie die Pflege der Windkraftanlage selbst, ist die regelmäßige Prüfung und Wartung der Transformatoranlagen. Sie übernehmen die Einspeisung der gewonnenen Energie in das zentrale Stromnetz. Fällt diese wichtige Schnittstelle aus, sind hohe Verluste für den Betreiber vorprogrammiert.



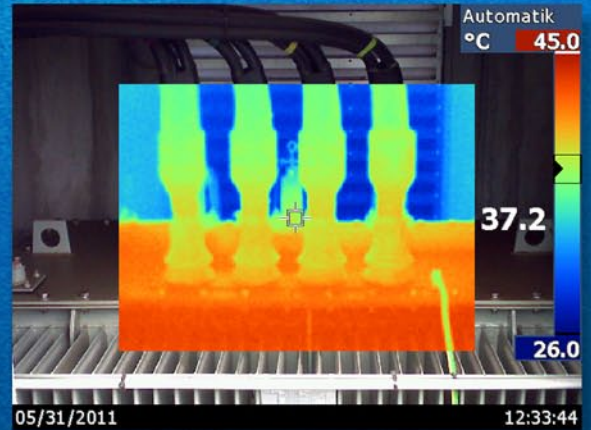
### Ertragssicherheit auf lange Sicht

Die ARS Betriebsservice GmbH ist seit vielen Jahren mit der Transformatorenwartung an den von ihr betreuten Gas-, Öl- und Produktenleitungen beauftragt.

Ausgehend von unseren Kompetenzen und Erfahrungen bieten wir unseren Wartungsservice auch für Hochspannungstransformatoren und Transformatoranlagen in Windparks an.

Darüber hinaus haben wir ausgehend von den Anforderungen unserer Auftraggeber weitere technische Dienstleistungen in unser Windkraftanlagenwartungsprogramm aufgenommen.

Unsere Wartungsteams verfügen über eine moderne Ausrüstung und alle notwendigen Qualifizierungen, um die entsprechenden Arbeiten an Windkraftanlagen auszuführen.



### Unser Leistungsspektrum

Der Wartungsumfang der ARS umfasst u.a. folgende Tätigkeiten:

#### Transformatorenwartung



- Überprüfung der Schaltanlagen und der Abgänge
- Prüfung des Ölstandes und der Temperaturen
- Thermografische Prüfung des Trafos und seiner Anschlüsse
- Prüfung der Erdungsanlage
- Reinigung des Trafos und der Kühlrippen
- Prüfung und Kontrolle aller Anlagen- und Ausrüstungsteile

#### Technische Dienstleistungen:



- Getriebewartung
- Schweiß- und Montagearbeiten
- Außen- und Innenbefahrung
- Turmreinigungsarbeiten

